

## 도로 지정 공고

건축법 제2조 제1항 제11호 나목 및 같은 법 제45조 제1항에 따라 다음과 같이 도로를 지정 공고합니다.

2019. 12. 27.

### 수원시장

1. 도로위치 : 별첨 현황도와 같음
2. 도로구간 : 수원시 장안구 천천동 472-76 외5필지
3. 도로면적 : 454m<sup>2</sup>
4. 지정동기 : 수원시 장안구 천천동 266-3 건축허가(신축)
5. 지정근거 : 건축법 제2조 제1항 제11호 및 같은 법 제45조 제1항
6. 편입토지

(단위 : m<sup>2</sup>)

| 위 치 | 지 번    | 지 목 | 공부면적  | 편입면적 | 제외면적  | 소유자   | 비 고 |
|-----|--------|-----|-------|------|-------|-------|-----|
| 천천동 | 271-14 | 전   | 20    | 20   | -     | 성균관대학 |     |
| 천천동 | 271-15 | 전   | 4     | 4    | -     | 성균관대학 |     |
| 천천동 | 266-10 | 도   | 9     | 9    | -     | 수원시   |     |
| 천천동 | 266-11 | 도   | 8     | 8    | -     | 박○석   |     |
| 천천동 | 266-8  | 도   | 3     | 3    | -     | 문○현   |     |
| 천천동 | 472-76 | 도   | 2,966 | 410  | 2,556 | 국토교통부 |     |
| 합 계 |        |     | 3,010 | 454  | 2,556 |       |     |

9. 공고기간 : 2019. 12. 27. ~ 2020. 01. 25. (30일간)
10. 공고방법 : 시보, 인터넷홈페이지 및 게시판
11. 기타사항

위 도로 지정 공고 관련서류는 수원시 장안구 건축과에서 열람하실 수 있습니다.

|      |         |          |          |      |              |
|------|---------|----------|----------|------|--------------|
| 소관부서 | 장안구 건축과 | 담당자 직·성명 | 시설8급 송아빈 | 전화번호 | 031-228-5458 |
|------|---------|----------|----------|------|--------------|

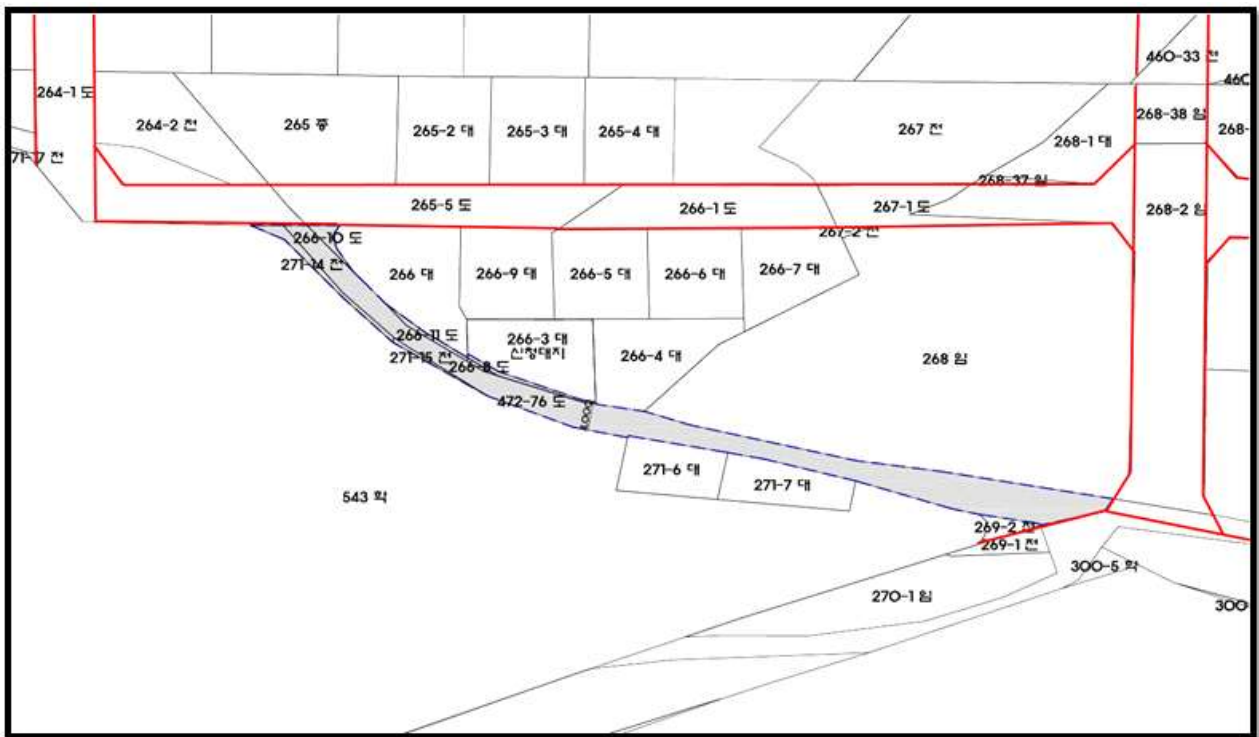
## 위치도 및 현황도

- 위치도 및 현황도를 작성합니다.



위치도

축척 <임의>



현황도

축척 <임의>